

該非判定書のやりとりで無駄な時間を使っていませんか？
該非判定書自動生成！& データの一元管理を実現！



パラメーターシート
Parameter Sheet 生成システム

株式会社ピーツーティー

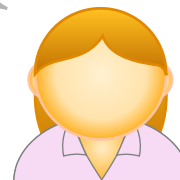
「担当者さん達の悩み」を集めてみました。あてはまりますか？



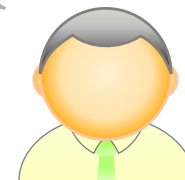
必須項目に抜けがあったり、
書いてある字が読めなかったりで、
確認作業が大変です！



営業担当からの返事が
なかなか来なくて、提出が遅れて
クレームになったりします。



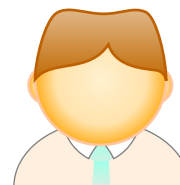
うちの会社では営業が兼務
しています。営業活動だけで
手一杯なのに大変です。



申請履歴にデータを1つずつ
移し変えるのが手間で、
ミスも出たりします。



手書きの宛名書きも、宛名用
シール印刷も実は準備が手間。
何か良いものはないのかな？



FAX・郵送・Eメール・
電話など、バラバラなので
統一して欲しいです。



該非判定書類の受付を、ホームページ上の WEBフォームメインにして、
ユーザーが必要情報を入力すると、会社の書式に合わせた状態で、必要情報が入力され、
自分のメールアドレス宛に PDF 化された書類が届くと便利かな。

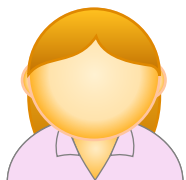
この時、宛名ラベル用の印刷データも一緒に送られてくれば、印刷の手間もかからなくていいかな。

もし手書きや FAX で申し込みがあったとしても、自分が代わりに入力すれば済むから問題ないかな。

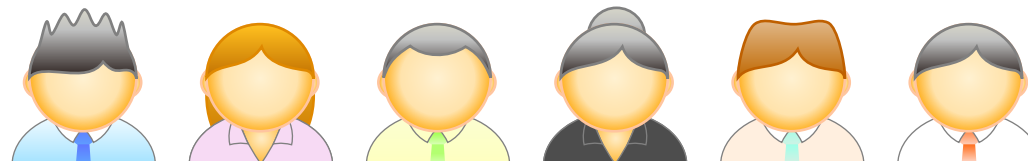


申請データが自動的に蓄積されて、管理画面から CSV 形式でダウンロード
できるようにして欲しいです。

あと、申請が来たタイミングで、営業担当者の所属している営業支店代表メールアドレスに
自動通知されると便利ですね。



実現できるの？



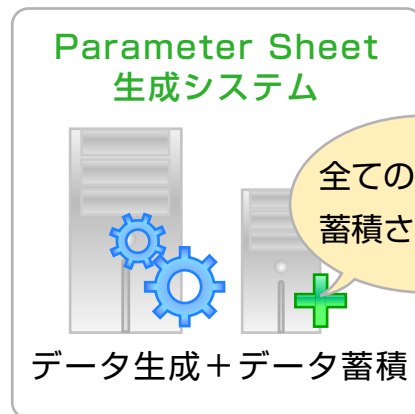
問題はこうやって解決します。



問題点と理想像は見えていても、具体的な解決策が見当たらないと思い込んでいませんか？
みなさんのお悩みを、私たちP2Tの開発した『Parameter Sheet 生成システム』が解決します。

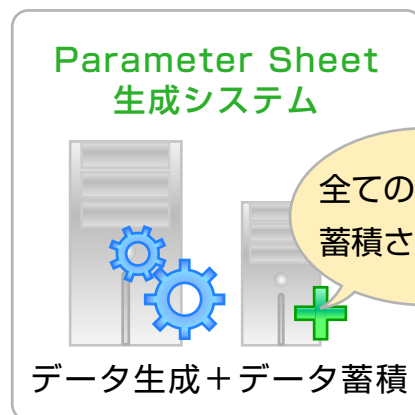
■ 該非判定書担当者がいる企業の場合

WEBサイト申請フォーム



■ 営業が兼務している企業の場合

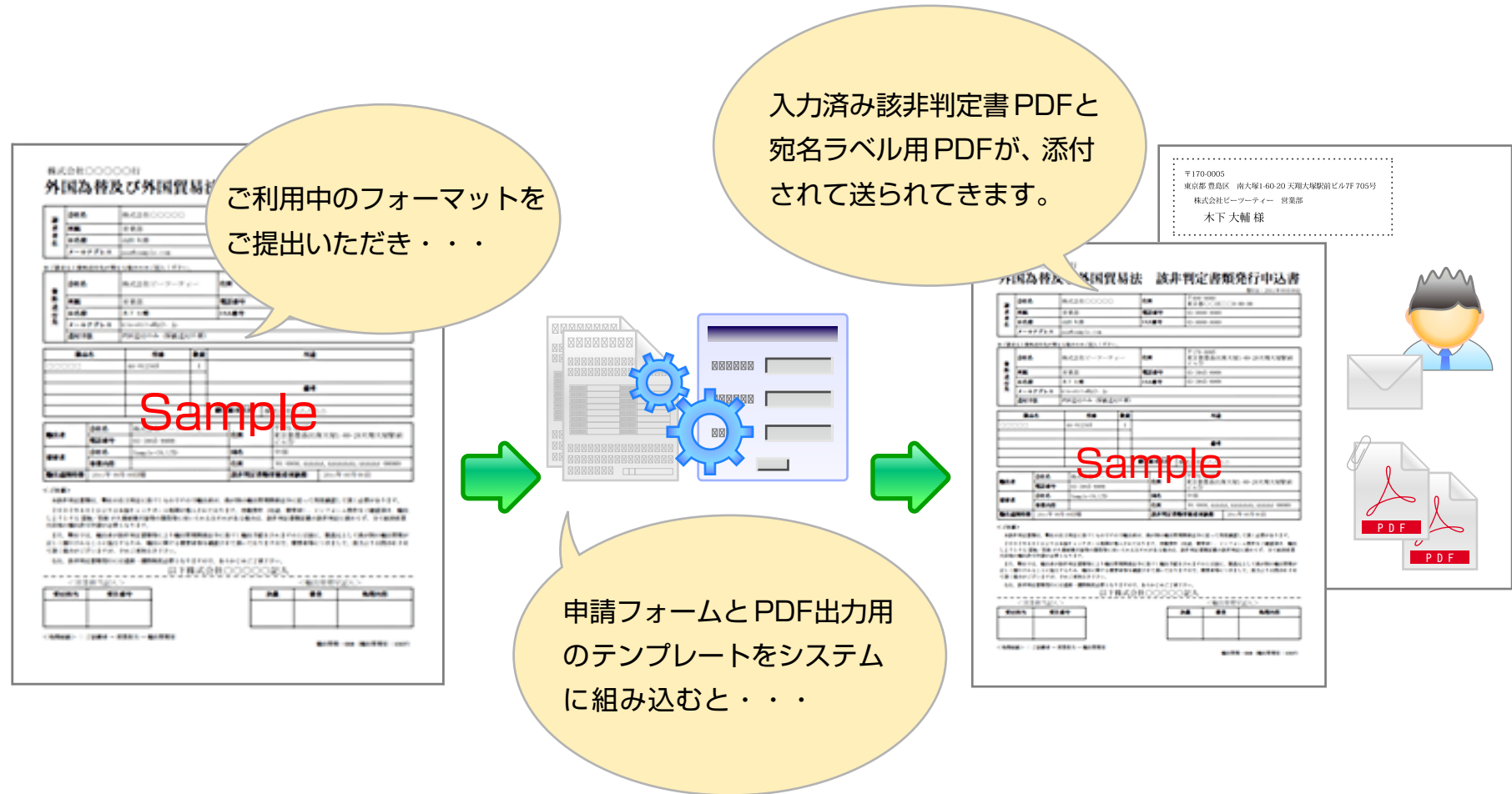
WEBサイト申請フォーム



Parameter Sheet 生成システムとは？①

■ 特徴1 御社独自のフォーマットにデータ入力済み状態のPDFが届く

申請フォームから入力されたデータは、現在、御社がご利用中の該非判定書フォーマットにデータが記載された状態でPDF化され、Eメール添付で該非書類担当者宛てに送られます。また、宛名ラベルデータも同様にPDF化され、Eメール添付で送られます。



Parameter Sheet 生成システムとは？②



■ 特徴2 申請データを自動蓄積 CSV形式でのダウンロードも可能

申請フォームから入力されたデータは、自動蓄積されるため、管理画面からいつでもダウンロード（CSV形式）することが可能です。



■ 特徴3 申請完了と連動して該当営業支店へ自動メール通知

申請フォームから入力が行われた際には、自動的に該当営業支店代表者様へ通知メールが届きます。



■ 特徴4 SSLによるデータ暗号化セキュリティを採用

SSLによるデータ暗号化を採用しているため、送信時のデータを第三者に悪用されることを防ぐことができます。（弊社ASPサービスをご利用の場合）



■ 特徴5 WEBサイトにリンクを設置するだけで完了

WEBサイトにリンクを設置をするだけで使用が可能のため、導入に手間がかかりません。（弊社サーバー内に作成した御社専用フォームのURLをお渡しします。）

* その他「こんな風にしたい」といったカスタマイズのご要望も別途ご相談いただけます。



簡単！導入ステップ 1・2・3

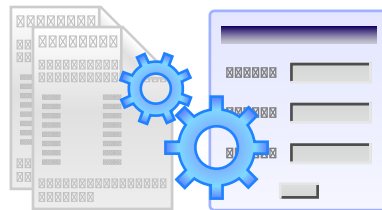


■ ステップ1

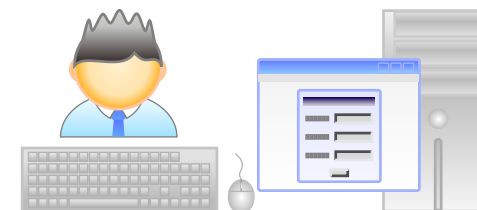
まず、あなたの会社が現在使用している「該非判定書フォーマット」に合わせて、「該非判定書申請フォーム」を作成し、デモサーバー上で動作確認をしていただきます。



該非判定書フォーマットのご提出
(どの形式でもOKです)



該非判定書申請フォームを
弊社 P2T が作成

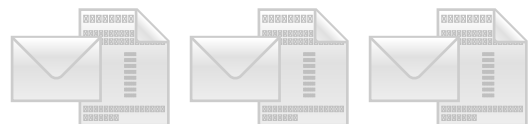


デモ環境での動作のご確認

■ ステップ2

各3つの自動返信メールフォーマット（タイトル・本文）を確認していただきます。

* ベースフォーマットは弊社にて用意させていただきますので、赤入れを行ってください。



返信メールの内容を確認

- ・ 申請者用自動返信メール
- ・ 該非判定書担当者用自動返信メール
- ・ 営業支店代表者用自動返信メール



赤入れをしてメールで送信

■ ステップ3

該非判定書担当者様のEメールアドレス（複数可）、及び各営業支店代表メールアドレスをご用意ください。



○○○○○○○@○○○○○○.co.jp

該非判定書担当者用メールアドレス（複数指定可能）



○○○○○○○@○○○○○○.co.jp

各営業支店代表者用メールアドレスリスト

<https://gaihi.jp/>御社ドメイン名/にフォームを構築いたしますので、WEBサイト上にリンクを設置してご利用ください。

* 御社WEBサーバー上へのアプリケーション設置のご相談もお受けしております。

価格表について

ご契約年数によって月額利用費が異なります。

■ 価格表（通常タイプ） - 弊社サーバー上のサービスをご利用になる場合 -

ご契約年数	初期設定費	月額利用料*
6ヵ月契約	¥180,000（税別）	¥20,000（税別）
1年契約		¥15,000（税別）
3年契約		¥13,000（税別）
5年契約		¥10,000（税別）

*月額利用費には、WEBサーバー利用費、共用SSL利用費も含まれています。

■ 価格表（カスタムタイプ） - 自社サーバーにセットアップする場合 -

初期設定費
¥500,000（税別）

*アプリケーション設定が可能なサーバーであるかの事前調査を行わせていただきます。

*FTPアクセス権限が必要となります。

*独自SSLを別途ご用意いただく必要があります。

実績について

企業名をお教えすることはできませんが、東証一部上場企業様をはじめ多数の企業様にご利用いただいております。許可をいただいている企業様名のみ、個別でお伝えすることは可能です。

私たち『P2T』について

会社概要

社名：株式会社ピーツーティー（英語表記：P2T Co. Ltd.）

所在地：〒171-0014 東京都豊島区池袋 2-13-4 天翔池袋西口ビル5F

連絡先：TEL 03-3980-1303 E-mail kinoshita@p2t.jp

URL：http://p2t.jp/

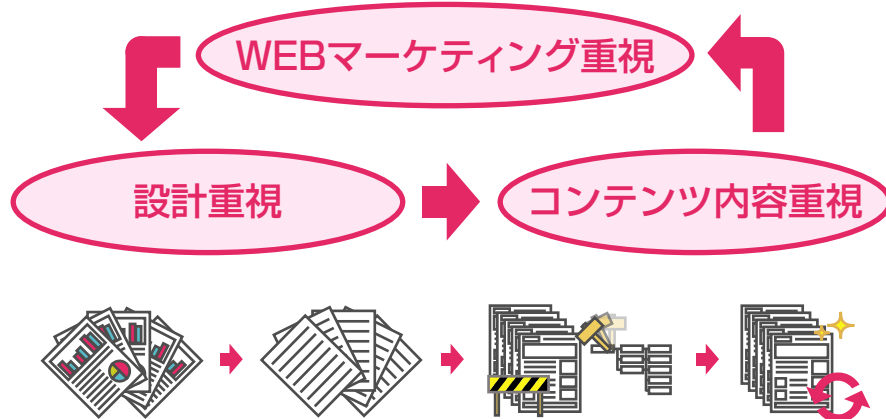
事業内容： **インターネット戦略コンサルティング**

- ✓WEBサイト集客ツール化の促進
- ✓WEBシステム構築によるユーザービリティの向上
- ✓WEBマーケティング（ターゲットリサーチ）→プロモーションの選定・代行

WEBサイト構築総合プロデュース

- ✓WEBサイト構築（デザイン・HTMLコーディング・Wordpress をベースとした CMS 構築
- ✓PHPプログラミング（製品情報管理、顧客情報管理、該非判定発行管理、在庫管理システム、他）
- ✓ホスティングサービス（レンタルサーバー）
- ✓ドメイン取得代行／管理
- ✓SSL取得代行／管理
- ✓インターネットプロモーション
- ✓動画撮影

重視する3つのポイント



私たち P2T は、綿密なインターネットニーズ調査を元に、ターゲットが本当に求めている情報を把握した上で WEB サイトの設計を行います。

また、WEB サイトを計画的に育てて行く「コンテンツ内容重視」のプランを常にご提案しています。周期的なリニューアルという名の「リセット」を繰り返しても、WEB サイトは育ちません。

私たち P2T は、あなたの WEB サイトが大きな財産になるためのお手伝いを、させていただきます。